



Der schöne Garten mit Sitzbereichen und Strandkörben reicht über den hauseigenen Deich hinaus zum Naturschutzgebiet des Wattenmeeres und steht allen Gästen der Ferienwohnungen zur Verfügung.

Das *Haus Ankerlicht* wurde in den letzten Jahren laufend modernisiert und bietet mit seiner Ausstattung hohen Komfort.

Preise

Wohnung	Personen	Saison A	Saison B	Saison C
E1	6	230 €	185 €	150 €
D2	2	105 €	85 €	65 €
D3	2	110 €	90 €	75 €
A4	2	110 €	90 €	75 €
S5	3(4)	110 € (120 €)	80 € (90 €)	65 € (75 €)

Saison A
30.12.2016 - 03.01.2017
16.07.2017 - 26.08.2017
24.12.2017 - 02.01.2018

Saison B
23.12.2016 - 29.12.2016
09.04.2017 - 22.04.2017
21.05.2017 - 15.07.2017
27.08.2017 - 28.10.2017

Saison C
22.10.2016 - 22.12.2016
04.01.2017 - 08.04.2017
23.04.2017 - 20.05.2017
29.10.2017 - 23.12.2017



Die Preise für die Ferienwohnungen verstehen sich pro Nacht inklusive Endreinigung und ein Wäschepaket pro Person und Woche. Die Kurabgabe wird zusätzlich durch die Kurverwaltung Rantum erhoben und bei den Vermietern entrichtet. Die Höhe der Kurabgabe richtet sich nach Aufenthaltsdauer und Saison.

Das Wäschepaket beinhaltet: 1 Bett- und Kissenbezug, 1 Laken, 1 Handtuch, 1 Duschtuch, 1 Duschvorleger und 1 Geschirrtuch. Weitere Wäsche kann gegen Gebühr gestellt werden.

Bei Kurzbuchungen mit einer Dauer unter einer Woche werden zusätzlich 60 € pauschal berechnet, bei den Ferienwohnungen E1 und S5 sind es 90 €. Kaminholz für die Erdgeschosswohnung kann gesondert bezogen werden. Die Waschmaschine und der Trockner können gegen eine geringe Gebühr genutzt werden.

Da wir stets versuchen unseren Standard zu verbessern, kann sich die Geräte- und Möbelausstattung im Laufe der Zeit verändern. Änderungen und Irrtümer vorbehalten.

Preisangaben inkl. Mehrwertsteuer, Stand: November 2016

Das *Haus Ankerlicht* befindet sich in einer ruhigen Wohngegend direkt am Deich mit unverbautem Blick aufs Wattenmeer. Der Sandstrand von Rantum ist in wenigen Minuten zu Fuß sicher und bequem erreichbar. Einkaufsmöglichkeiten, mehrere Restaurants und die Kurverwaltung sind in Ihrer Nähe.

Alle Wohnungen sind im skandinavischen Einrichtungsstil gehalten und mit TV, Radio und CD-Player ausgestattet. Hochwertige Fliegengitter an den Fenstern ermöglichen einen ruhigen Schlaf. Kinderreisebett und Kinderhochstuhl werden bei Bedarf gestellt. Mitgebrachte Fahrräder können witterungsgeschützt abgestellt werden.



Mit unserer Webcam können Sie laufend aktualisiert unter der Adresse www.wattblick.de den Ausblick unseres Hauses und die Wetterlage betrachten.

Für unsere Feriengäste haben wir einen Waschraum im Souterrain eingerichtet.

Kontakt

Familie Kinias
Nowogarder Straße 33
25746 Heide

Telefon: +49 177 3225319
E-Mail: ankerlicht@wattblick.de

Wir sind ein Nichtraucher-Haus. Haustiere sind in den Ferienwohnungen nicht gestattet. Diese Regelungen gelten auch für die Besucher unserer Feriengäste.



Straßenseite



Wattseite



Haus Ankerlicht

Urlaub auf Sylt
mit unverbautem Blick aufs Wattenmeer

*... direkt am Deich des Wattenmeers
gelegen und nur ca. 400 Meter westlich vom
grenzenlosen Sandstrand Rantums entfernt*

Dikwai 18
25980 Rantum

www.wattblick.de

Mit unserer Haus-Webcam
können Sie schon zu
Hause Ihre Urlaubsaussicht
genießen.



Erdgeschoss-Wohnung E1 mit ca. 105 m² für sechs Personen



Der geräumige Küchenbereich mit großem Kühlschrank, Backofen, Mikrowelle und Geschirrspüler grenzt an den großen Wohnraum mit Sitzecke und Essbereich.

Zwei moderne Vollbäder sind je mit Badewanne und Dusche ausgestattet. Zu dieser Wohnung gehört ein eigener Parkplatz für bis zu zwei Fahrzeug. Der Kaminofen verleiht der Wohnung bei kühlen Außentemperaturen einen besonderen Flair.

Die große Terrasse mit Sitzgelegenheit und Kinderstrandkorb ist vom Wohnraum aus erreichbar und vielseitig nutzbar.



Das kindgerecht ausgestattete Kinderzimmer kann alternativ auch von zwei Erwachsenen komfortabel genutzt werden.

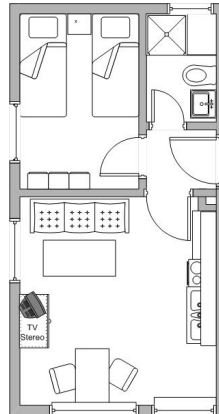


Dachgeschoss-Wohnung D2 mit ca. 33 m² für zwei Personen



Der Wohnraum mit Sofa und Essbereich verfügt über eine vollausgestattete Küchenzeile mit Backofen.

Große Fenster von der Decke bis zum Boden machen den Wattock zum Genuss. Das Bad ist mit einer Dusche ausgestattet.



Souterrain-Wohnung S5 mit ca. 58 m² für drei(vier) Personen

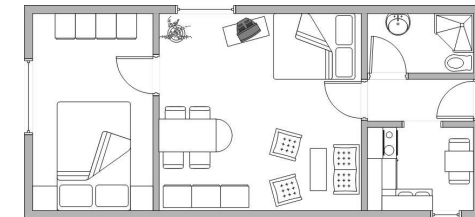


Der Zugang zu der geräumigen Souterrainwohnung erfolgt über die Außentreppe. Der Schlafraum ist mit einem großen Doppelbett und großem Kleiderschrank ausgestattet. Der Wohnraum hat einen großzügigen Essbereich, eine gemütliche Sofaecke und ein Doppelbett.



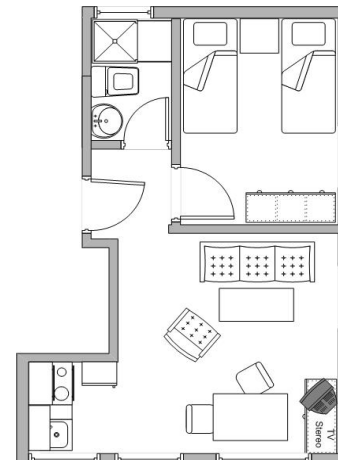
Weite Böschungen vor den großen Fenstern beider Zimmer lassen Licht, Luft und Sonne ein und sichern für diese helle Wohnung einen schönen Blick ins Grüne.

Die separate, voll ausgestattete Küche mit Mikrowelle und Backofen ermöglicht Küchenvergnügen für die ganze Familie. Das große Bad mit Dusche bietet zusätzlichen Komfort.



Dachgeschoss-Wohnung D3 mit ca. 35 m² für zwei Personen

Die Dachgeschoss-Wohnung D3 ist analog wie die D2 eingerichtet. Der Küchenbereich mit Mikrowelle ist vom Wohnbereich räumlich abgesetzt.

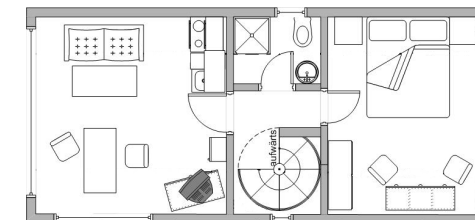


Atelier-Wohnung A4 mit ca. 42 m² für zwei Personen

Über eine Wendeltreppe wird das Atelier erreicht. Der geräumige Wohnraum mit Sofa und Essbereich verfügt über eine Küchenzeile mit Kühlschrank und Mikrowelle. Das Bad ist mit einer Dusche ausgestattet.



Die Dachschrägen des Spitzbodens und der wunderschöne Blick aufs Wattenmeer verleihen dieser Wohnung einen besonderen Flair in geräumiger Atmosphäre.



Sie haben in allen Wohnungen die Möglichkeit, kostenfrei einen WLAN-Anschluss für Ihren kabellosen Internet-Zugang zu nutzen.

Mehr Bilder aller Ferienwohnungen finden Sie unter www.wattblick.de/fewos